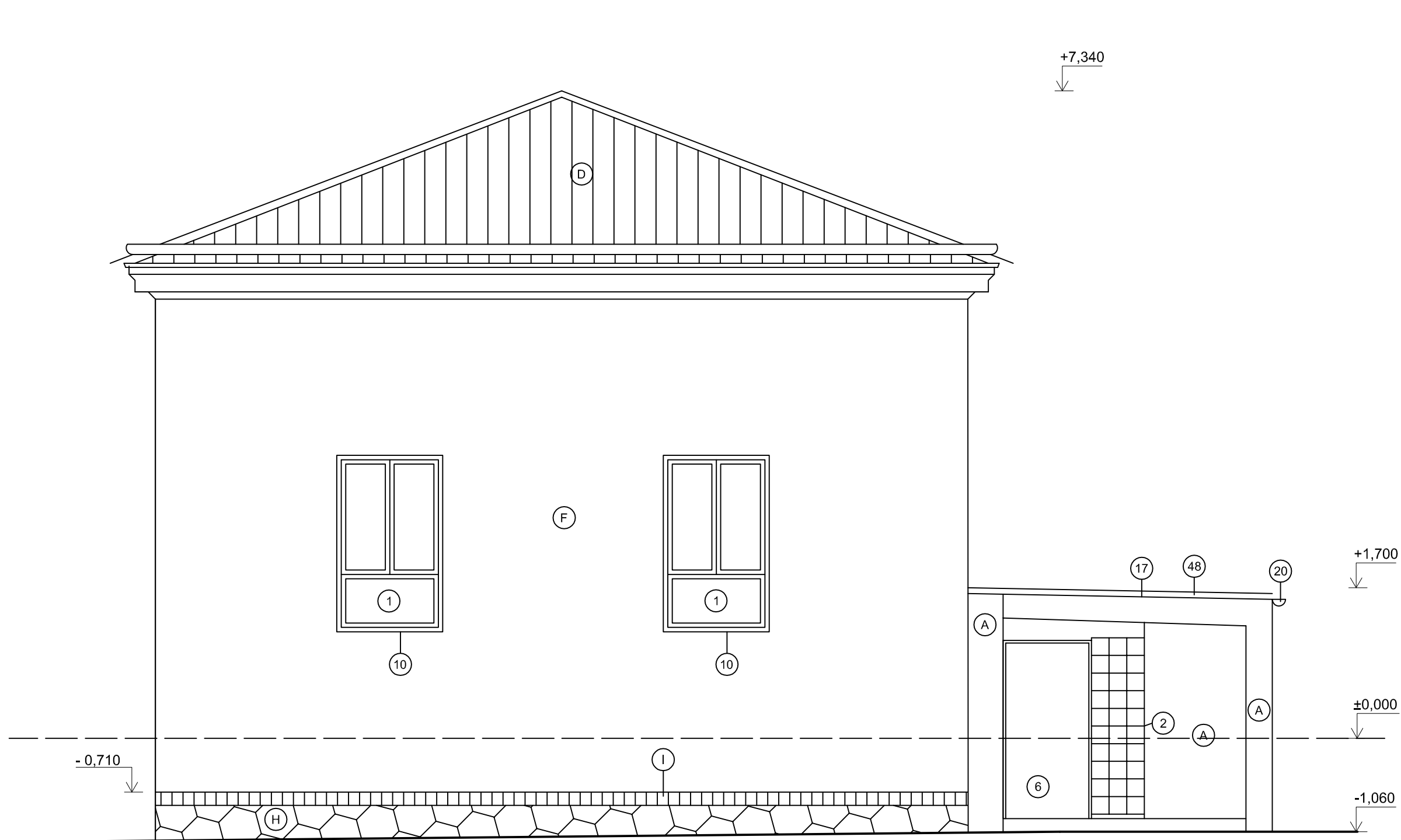
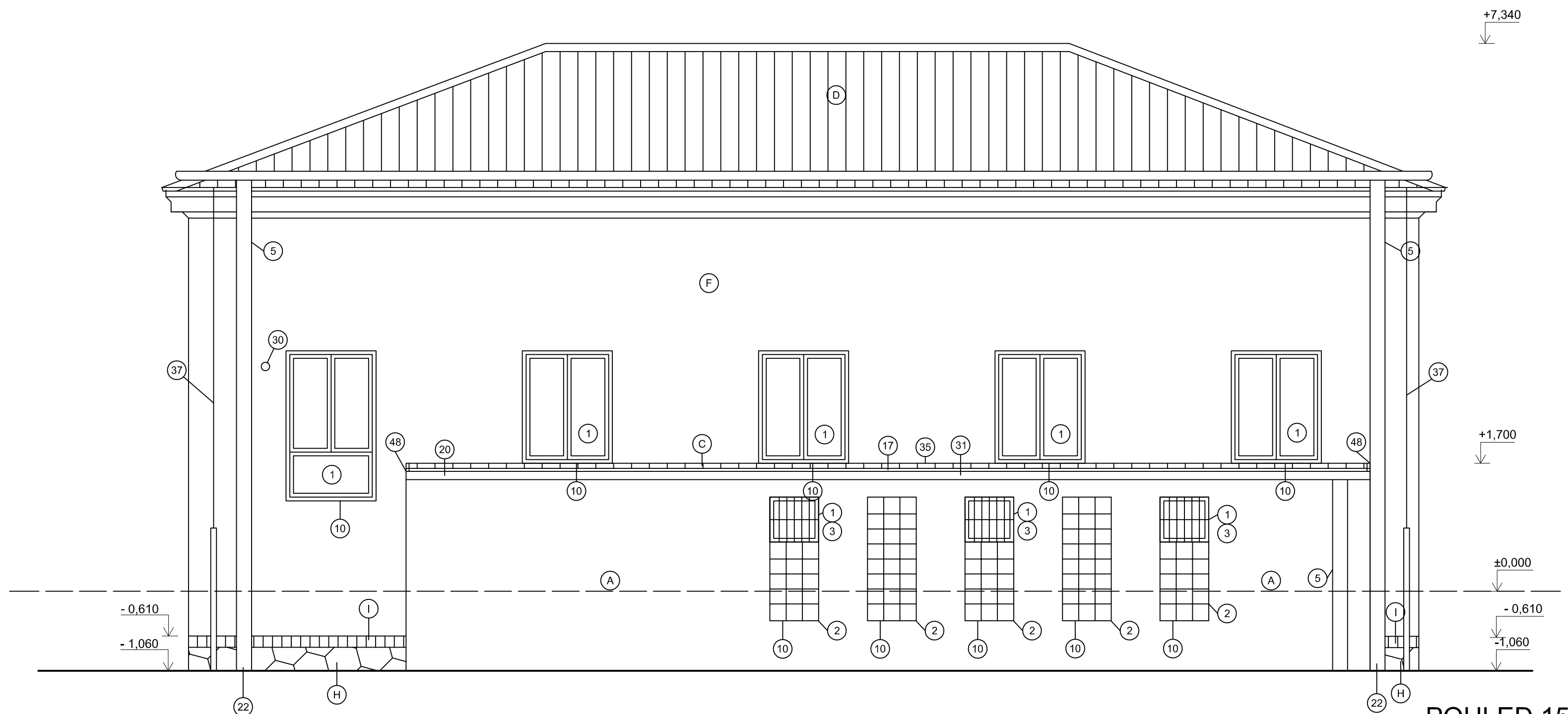


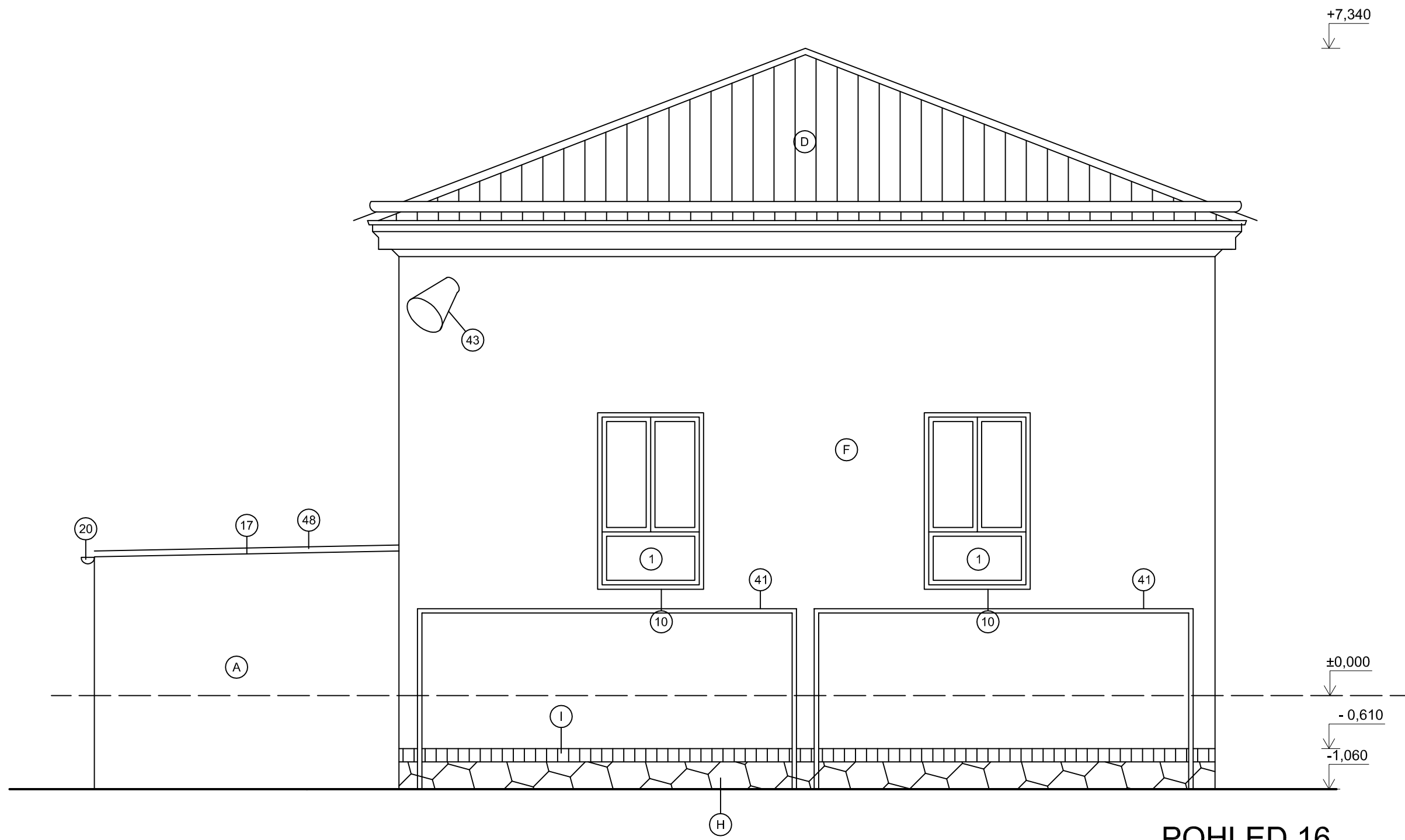
POHLED 13



POHLED 14



POHLED 15



POHLED 16

#### POPIS:

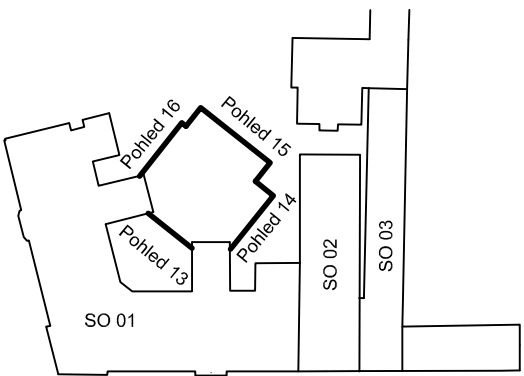
- (A) VNĚJŠÍ OMÍTKA - BŘÍZOLIT - PORUŠENOU OMÍTKU ODSTRANIT (PŘEDPOKLAD 40% CELKOVÉ PLOCHY POHLEDU 13-16)
- (C) ASFALTOVÁ KRYTINA
- (D) BETONOVÁ STŘEŠNÍ KRYTINA
- (F) VNĚJŠÍ OMÍTKA - VÁPENOCEMENTOVÁ HLADKÁ - PORUŠENOU OMÍTKU ODSTRANIT (PŘEDPOKLAD 80% CELKOVÉ PLOCHY POHLEDU 13-16)
- (H) VNĚJŠÍ SOKLOVÝ OBKLAD Z KAMENE
- (I) SOKL Z CIEHL PLNÝCH

#### POPIS:


- (1) VYBOURÁNÍ DŘEVĚNÝCH OKEN
- (2) VYBOURÁNÍ LUXFERŮ
- (3) VYBOURÁNÍ OCELOVÝCH MŘÍŽÍ
- (5) DEMONTÁŽ DEŠTOVÝCH SVODŮ Z POZINKOVANÉHO PLECHU
- (6) VYBOURÁNÍ VSTUPNÍCH DŘEVĚNÝCH DVEŘÍ VČETNĚ DŘEVĚNÝCH ZÁRUBNÍ
- (7) ODSTRANĚNÍ STÁVAJÍCÍ SKLADBY ATRIA: - BETONOVÁ DLAŽBA 600x400 tl. 60 mm  
PŘEDPOKLADANÁ SKLADBA BEZ PROVEDENÍ SONEDY
  - GEOTEXTILIE
  - PVC FOLIE
  - TEPELNÁ IZOLACE 50-80 mm
  - STÁVAJÍCÍ NOSNÁ KONSTRUKCE - ZACHOVAT (DEMONTÁŽ 4 STŘEŠNÍCH VPUSTÍ)

- (8) DEMONTÁŽ VZT POTRUBÍ
- (17) ODSTRANĚNÍ ASFALTOVÉ LEPENKY Z PLOCHÉ STŘECHY
- (20) DEMONTÁŽ DEŠTOVÉHO PODOKAPNÍHO ŽLABU Z POZINKOVANÉHO PLECHU
- (22) DEMONTÁŽ LAPAČE STŘEŠNÍCH SPLAVENIN
- (30) ÚPRAVA SLABOPROUDÉHO VEDENÍ
- (31) DEMONTÁŽ OKAPOVÉHO PLECHU
- (35) DEMONTÁŽ OPLECHOVÁNÍ ZDIVA
- (37) PŘEMÍSTĚNÍ HROMOSVODU NA ZATEPLENOU FASÁDU (MONTÁŽ KONZOLY ZOHLEDŇUJÍCÍ TL. TEPELNÉ IZOLACE)
- (41) DEMONTÁŽ OCELOVÉHO VĚŠÁKU NA KOLA
- (43) DEMONTÁŽ AMPLIÓNU
- (48) DEMONTÁŽ OPLECHOVÁNÍ ŠTÍTOVÉ HRANY

#### MAPA POHLEDŮ



0,000 ≡ STÁV. PODLAHA PRÍZEMÍ

	vypracoval	Bc. E. Svobodová, Ing. V. Hromek	zak. č.	
	ověřil	Ing. Z. Janda	stupeň	DPS
	stavebník	Pardubický kraj	datum	09.2014
	stavba	REALIZACE ÚSPOR ENERGIE - SPORTOVNÍ GYMNAZIUM, PARDUBICE Dašická 268, Pardubice - Bílé Předměstí	formát	A4
obsah	SO 01 Hlavní budova školy		měřítko	1:50
	POHLEDY 13,14,15,16 - STÁVAJÍCÍ STAV, BOURÁNÍ		část	D.1.1.
			č. výkresu	18.